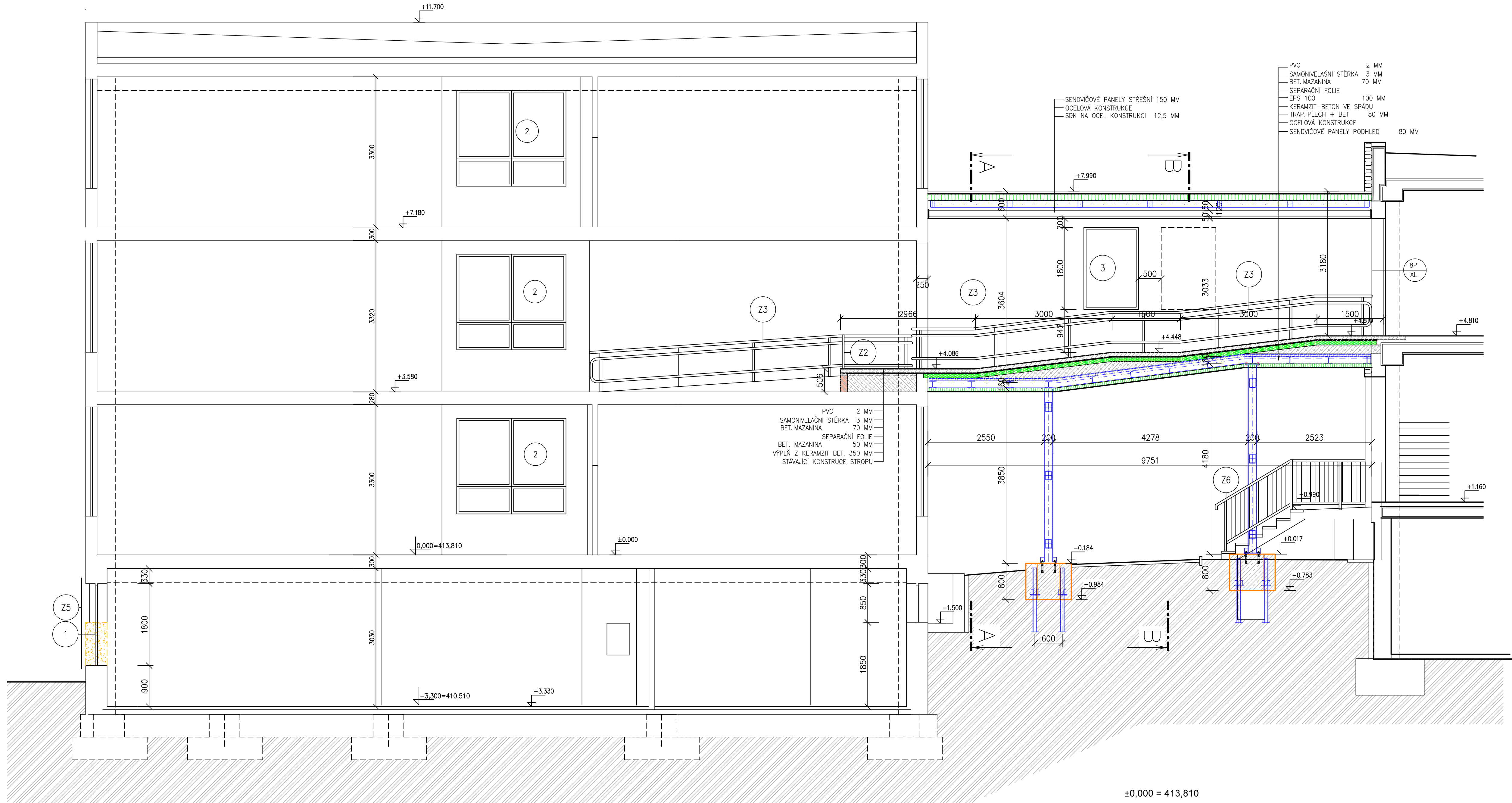


# ŘEZ C-C


$$\pm 0,000 = 413,810$$

|   |   |   |          |   |
|---|---|---|----------|---|
| <b>STAVEBNÍ PROJEKT</b>                               |   | <b>ANNA DINDÁKOVÁ</b><br>STARE SEDLO LOKETSKÁ 351 |          | <b>IČO: 433 35 501</b><br><b>DČ: CZ6558166725</b> |
| Zodpovědný projektant:                                | PAVEL DINDÁK  | Zakázkové číslo:                                  | 04042022 | Par. č.   |
| Katastrální území:                                    | DOLNÍ CHODOV  | Stupeň:   | DPS      |   |
| Stavební úřad:  | CHODOV  | Datum:  | 12.2022  |   |
| Obec:   | CHODOV  | Formát:   | 6A4      |   |
| Investor: MĚSTO CHODOV, KOMESKÉHO 1077, CHODOV 357 35 |   |   |          |   |
| Autorizace:   | <p>název stavby:</p> <p style="text-align: center;"><b>ZŠ HUSOVA I. - II. STUPEŇ<br/>A SPOJOVACÍ CHODBA, CHODOV</b></p> <p>profese: D1 – ARCHITECTONICKÉ A STAVEBNÍ ŘEŠENÍ</p> <p>obsah výkresu: ŘEZ C - C</p> <p>SO(PS): SO 01</p> <p>Měřítko: D.1.1.15</p> <p>Č. výk.: D.1.1.15</p> |   |          |   |

